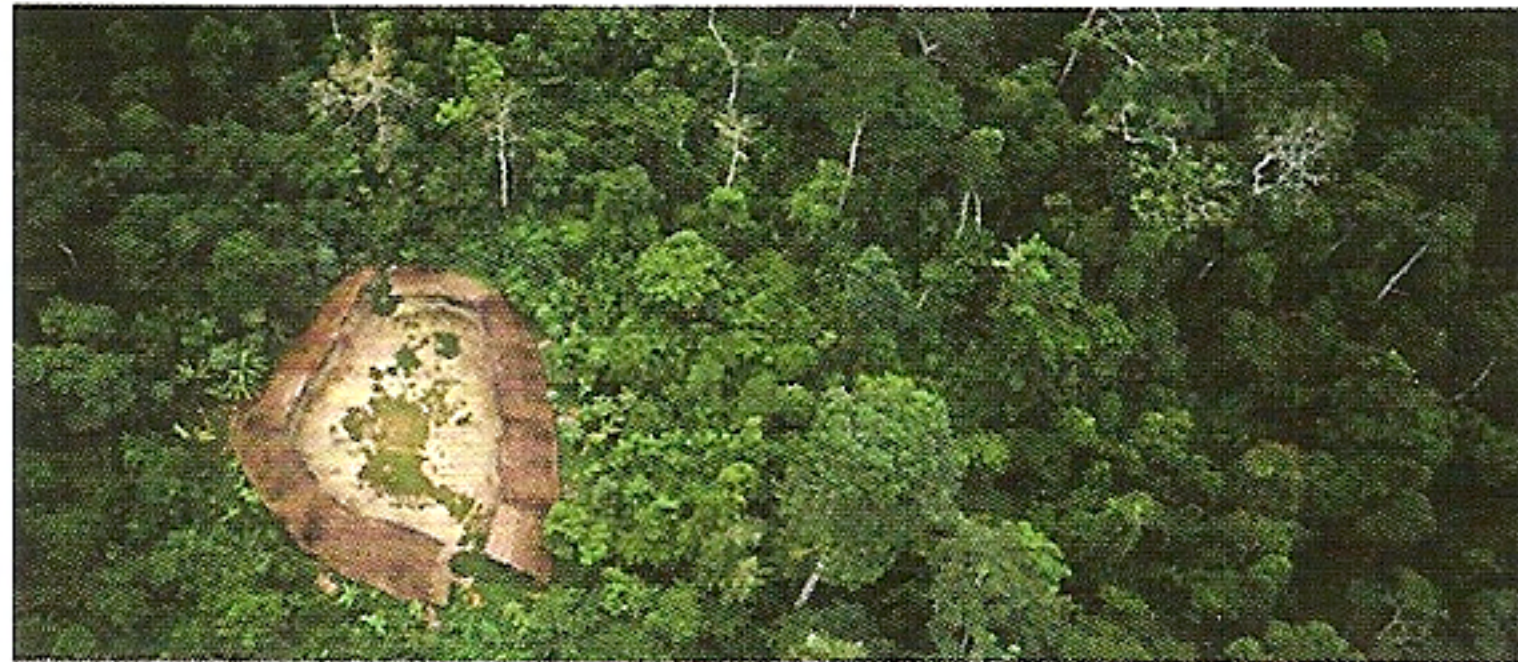


„modern times“ Der Zauber des Regenwalds

Während man sich bei „modern times“ für gewöhnlich als „Bote guter Laune“ versteht, tritt der Bielefelder Postkarten- und Spaßartikel-Großhändler jetzt auch als „Bote der guten Sache“ auf. Pünktlich zum Start des Herbstprogramms erscheint bei „modern times“ eine aufwendig gestaltete Kartenedition des renommierten Reportagemagazins GEO, die den Regenwald nicht nur beeindruckend in Szene setzt, sondern auch aktiv zur Erhaltung dieses kostbaren Naturraums beiträgt. „GEO schützt den Regenwald“ heißt die Umweltinitiative, die vom Verkauf der Karten profitiert.

„GEO steht bekanntlich für mehr als ‘nur’ für fotografische Qualität“, erläutert „modern times“-Geschäftsführer Eckhard Kühn, dessen Unternehmen sämtliche GEO-Postkarten seit Anfang 2011 exklusiv vertreibt. „GEO steht vor allem für Wissen und Kompetenz in einer sich ständig verändernden, teils bedrohten Welt. Gerade die Themenbereiche Klimaschutz und Artenvielfalt stehen dabei im Fokus.“ Mit einer eigens entwickelten „Regenwaldedition“ soll „einerseits die Schönheit unseres Planeten eingefangen, andererseits ein kleiner Beitrag zu seiner Erhaltung geleistet werden.“ Das heißt: „Ein fester Betrag unserer Verkaufserlöse fließt in ein konkretes Projekt von ‘GEO schützt den Regenwald’.“

Zum Start im Juni 2011 umfasst die „Regenwaldedition“ zunächst 20 Motive. Die grafische Gestaltung und die veredelte Prägung der Karten unterstreichen dabei die ästhetische Faszination dieses besonderen Fleckens Erde. Diesem Ansatz folgend, wird die Edition in einem eigens entwickelten, hochwertigen Kartenständer präsentiert. Kühn: „Mit dieser aufmerksamkeitsstarken Präsentation am POS geben wir unseren Partnern im Einzelhandel nicht nur die notwendige Unterstützung für den Verkauf der Produkte, sondern gleichzeitig ein



Einige Motive der „Regenwaldedition“ im Panoramaformat, die „modern times“ in Kooperation mit GEO auf den Markt bringt

Kommunikationsinstrument zur Vermittlung unseres Umwelt-Anliegens an die Hand.“

Begleitet wird die Markteinführung durch ausführliche Hintergrundinformationen im GEO-Magazin, zudem stellt „modern times“ allen interessierten Händlern eine Informationsbroschüre zur Verfügung. Die Präsentation und Auslieferung an den Einzelhandel beginnt zu den Messeterminen im Sommer. Weitere Informationen unter www.postkarten.de und www.geo.de/regenwaldverein.